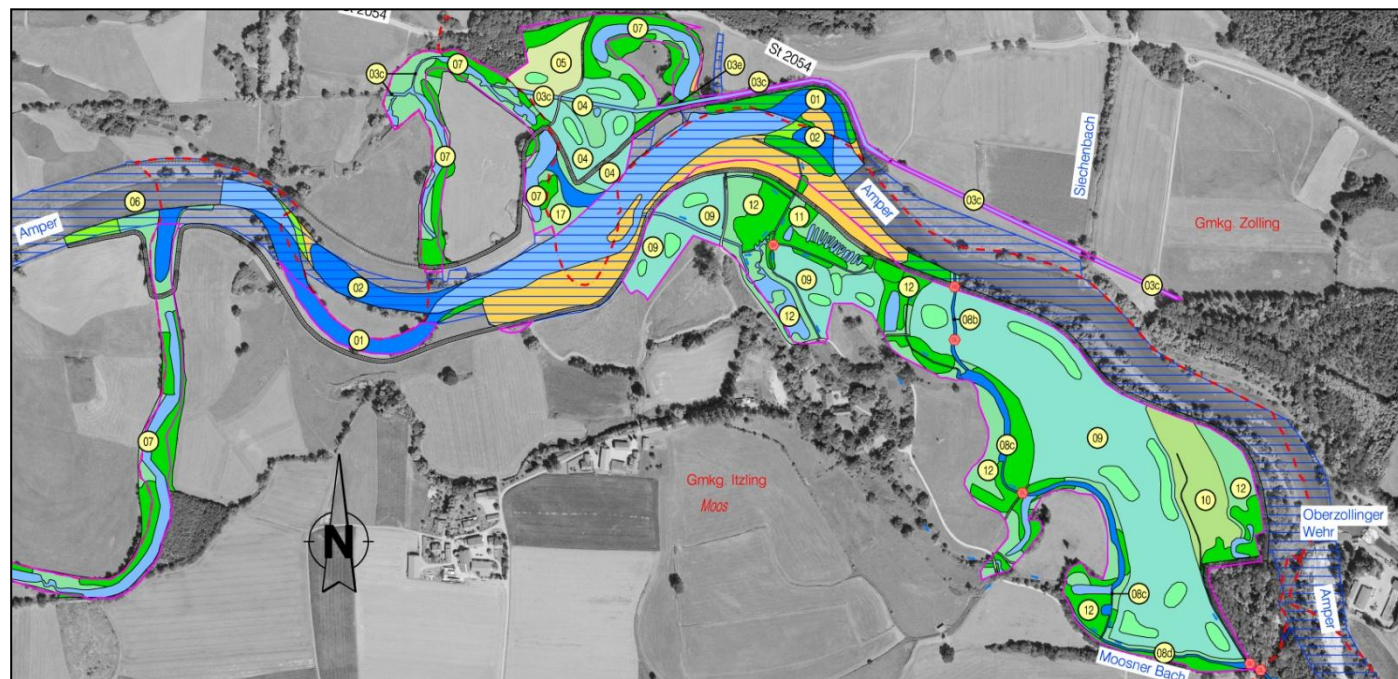


Der Flughafen München richtet einen Ausgleichsflächenpool gemäß § 16 BNatSchG ein. Die Flächen des ehemaligen „Fischgutes Ampertal“ in der Gemeinde Zolling wurden im Jahr 2010 in den Ausgleichsflächenpool eingebracht.

Zur Dokumentation des Ausgangszustandes der Flächen wurden folgende Geländeerhebungen durchgeführt:

- Bodenbeprobung mit Pürckhauer-Bohrstock
- Gewässerstrukturkartierung,
- Flächendeckende Kartierung der Biotop- und Realnutzungstypen,
- Vegetationkundlich-floristische Bestandsaufnahmen und floristische Kartierung der Gewässer,
- faunistische Untersuchungen.

Ausschnitt links: Übersicht Flächen des „Fischguts Ampertal“

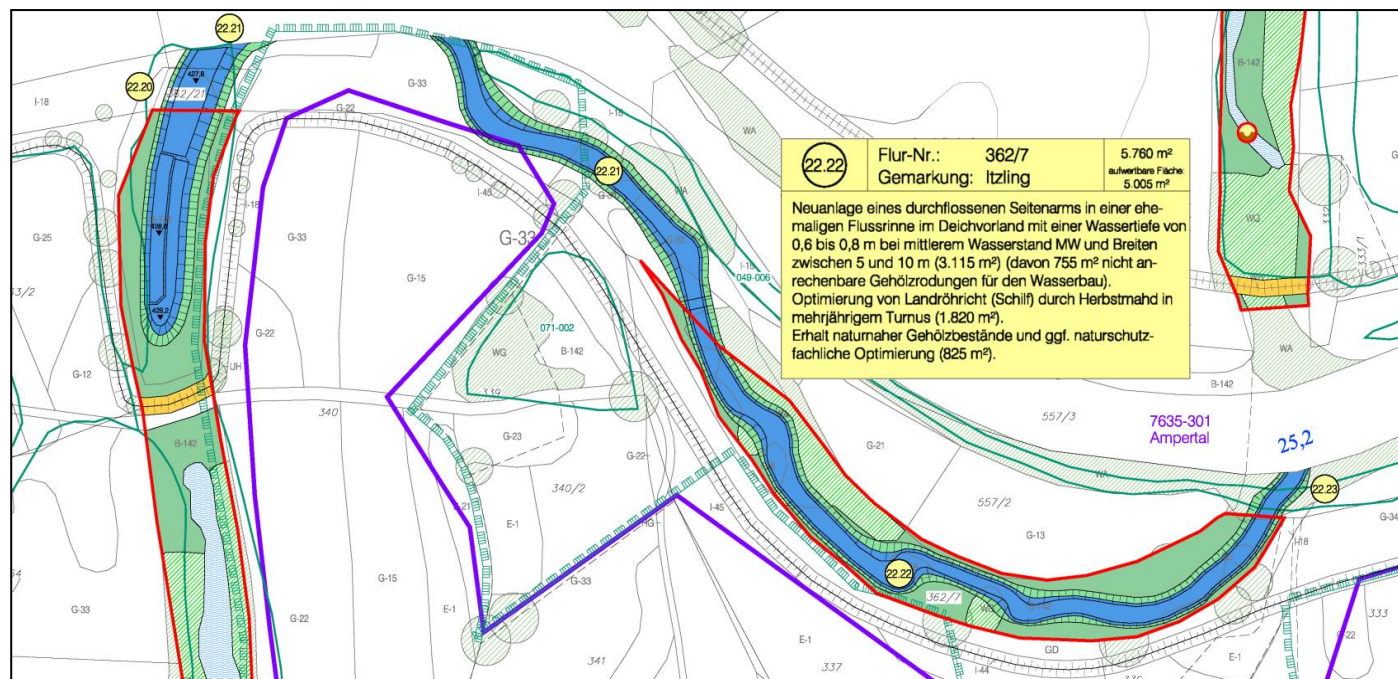


Vor dem Hintergrund des bestehenden GEP Amper, der Ziele des ABSP und der Erhaltungsziele des FFH-Gebietes „Ampertal“ und im Hinblick auf die Leitarten der Fauna wurde ein zweistufiges Maßnahmenkonzept entwickelt.

Das „Maßnahmenkonzept A“ stellt das Leitbild in seiner Optimalform ohne Berücksichtigung von Restriktionen dar: die Amperrückverlegung in das alte Bett.

Unter Beachtung der Restriktionen wie Flächenverfügbarkeit, Nutzungsansprüche u.a. entstand das „Maßnahmenkonzept B – Teilrenaturierung im Plangebiet“ als Grundlage für die einzelnen Maßnahmenplanungen.

Ausschnitt links: Maßnahmenkonzept B



Bei der Planung für den Ausgleichsflächenpool der FMG war für jedes verwendete Grundstück eine eigene Maßnahmennummer zu vergeben. Insgesamt erfolgte somit eine flächenscharfe Planung für 48 Flurstücke bzw. Einzelmaßnahmen, jeweils mit Kostenschätzung.

Ausschnitt links: Maßnahmenplan

Maßnahmen im ehemaligen „Fischgut Ampertal“ Ausgleichsflächenpool des Flughafen München Landkreise Freising und Erding

Ziel- und Maßnahmenkonzept für das ehemalige „Fischgut Ampertal“, Gemeinde Zolling sowie Entwurfsplanung für die daraus abgeleiteten Maßnahmen des Ausgleichsflächenpools

Auftraggeber: Flughafen München GmbH

Vorhabengebiet:
Untersuchungsgebiet: 293 ha
Landschaftspflegerische Maßnahmen: 36 ha

Geländeerhebungen 2008, Planung bis 2010

Bearbeitung: Alfons Neumair, Dipl. Ing.
Hans Kalhamer, Dipl. Ing. (FH)
Freie Mitarbeit: Büro H2, Ullrich Heckes
Gerda Grünberg

WEITERFÜHRENDE PLANUNGEN

Grünplan GmbH

Alfons Neumair
Landschaftsarchitekt, BDLA
Petra Schmid
Landschaftsarchitektin, BDLA
<http://www.gruenplan-gmbh.de>

Prinz-Ludwig-Straße 48
85354 Freising
Telefon 08161/13015
Telefax 08161/12868
info@gruenplan-gmbh.de